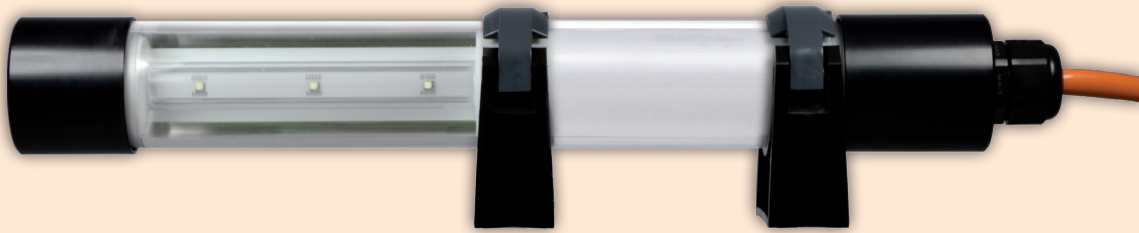




## KE-LED-EX 4003 ARMATUR

Farbvarianten auf Anfrage  
color variants on request

**Explosionssgeschützte LED Ein-/Anbauleuchte. Aufgrund kompakter Abmessung ideal für den Einbau in Maschinen, Fahrzeugen und elektrischen Geräten aller Art.**

- Leuchtmittel: 3 POWER LEDs / 6500 K
- Schutzrohr: Polycarbonat, schlagfest, 40 mm Ø
- Abschlussteile: Aluminium, schwarz eloxiert
- Befestigung: inkl. 2 Klammern aus Kunststoff
- Schutzart: IP68 -50 m / 5 h
- Schutzklasse: II / III
- Zuleitung: 10 m H07BQ-F 2 x 1,50 mm<sup>2</sup>
- Spannungsvarianten: 230 V / 110 V / 42 V / 24 V / 12 V
- Sonderwünsche können - sofern durch das EX-Zertifikat abgedeckt - erfüllt werden



**Lampe LED encastrée, protégée contre les explosions. Due à les dimensions compactes idéal pour encastrer dans des machines, véhicules et des toutes sortes appareils électriques.**

- Agent lumineux: 3 POWER LEDs / 6500 K
- Tube de protection: polycarbonate, résistant aux chocs, 40 mm Ø
- Pièces de fermetures: aluminium, noir anodisé
- Fixage: inclus 2 attaches fixations en plastiques
- Type de protection: IP68 -50 m / 5 h
- Classe de protection: II / III
- Câble: 10 m H07BQ-F 2 x 1,50 mm<sup>2</sup>
- Voltage: 230 V / 110 V / 42 V / 24 V / 12 V
- Des souhaits spéciaux sont réalisable lorsqu'ils sont couvert par le certificat de la protection contre les explosions.



**Explosion-proof LED built-in and surface mounted lamp. Due to compact dimension ideal for the integration in machines, vehicles and all kind of electric devices.**

- Illuminant: 3 POWER LEDs / 6500 K
- Protection tube: polycarbonate, shock-resistant, 40 mm Ø
- End cap: aluminium, black anodized
- Fixation: incl. 2 fixing clamps made of plastic
- Protection category: IP68 -50 m / 5 h
- Protection class: II / III
- Cable: 10 m H07BQ-F 2 x 1,50 mm<sup>2</sup>
- Voltage: 230 V / 110 V / 42 V / 24 V / 12 V
- Special requests - as covered by our Ex-certificaton - can be fulfilled.



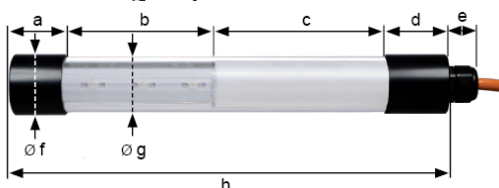
**Explosieveilige LED in/opbouwlampen. Door de compacte afmetingen ideaal voor inbouw in machines, voertuigen en andere elektrische apparaten.**

- Lamp: 3 POWER LEDs / 6500 K
- Beschermbuis: polycarbonaat, slagvast, 40 mm Ø
- Afsluitkappen: geanodiseerd aluminium, zwart
- Bevestigingsklemmen: incl. 2 klammern van kunststof
- Beschermwaarde: IP68 -50 m / 5 h
- Beschermklasse: II / III
- Kabel: 10 m H07BQ-F 2 x 1,50 mm<sup>2</sup>
- Voedingsspanningen: 230 V / 110 V / 42 V / 24 V / 12 V
- Aan speciale verzoeken kan worden voldaan mits toegestaan volgens EX-certificaat.

## Technische Details | Technical details | Détails techniques | Technische details

Typ Type	Anzahl LED Number LED	Volt Volt	Ampere Ampere	Lumen Lumen	Schutzklasse Protection Class	Schutzrohr Protective Tube	IP	Zuleitung Cable	Stecker Plug	EEK EEC	Art.-Nr. Art.-No.
KE-LED-EX 4003/230 Armatur	3	230 V AC	0,065	350 lm	II	Polycarbonat	IP68	10 m H07BQ-F	ohne   w/o		147100
KE-LED-EX 4003/110 Armatur	3	110 V AC/DC	0,065	350 lm	II	Polycarbonat	IP68	10 m H07BQ-F	ohne   w/o		147110
KE-LED-EX 4003/42 Armatur	3	42 V AC/DC	0,160	350 lm	II	Polycarbonat	IP68	10 m H07BQ-F	ohne   w/o		141120
KE-LED-EX 4003/24 Armatur	3	24 V AC/DC	0,280	350 lm	III	Polycarbonat	IP68	10 m H07BQ-F	ohne   w/o		147130
KE-LED-EX 4003/12 Armatur	3	12 V AC/DC	0,330	350 lm	III	Polycarbonat	IP68	10 m H07BQ-F	ohne   w/o		147140

## Abmessungen | Dimensions



Abmessungen in mm | Dimensions in mm

	a	b	c	d	e	f	g	h
KE-LED-EX 4003 Armatur	35	100	120	45	20	43	40	320

Gewicht | Weight: ca. 1,56kg

## ATEX Kennzeichnung | ATEX Identification

ATEX-Nr.: TÜV 18 ATEX 8184

● II 2 G Ex eb mb op is IIC T4 Gb

● II 2 D Ex tb op is IIIC T105° Db IP68

Gerätegruppe / Device group: II

Kategorie / Category: 2G / 2D

Gefahrenzone / Hazard zone: 1,2 / 21, 22

Temperaturklasse / Temperature class: T4

T<sub>amb</sub>: -20°C - +50°C